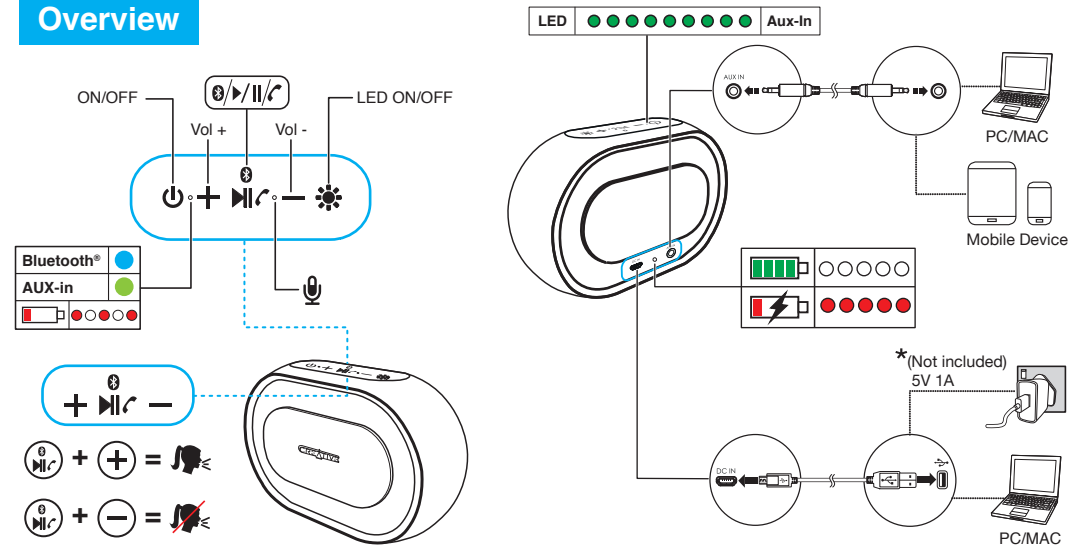
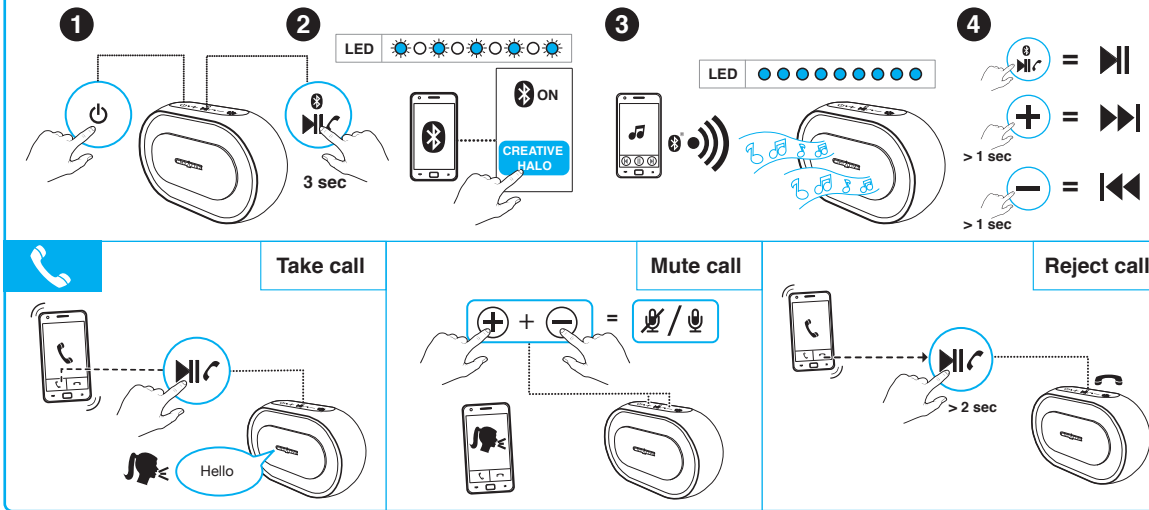


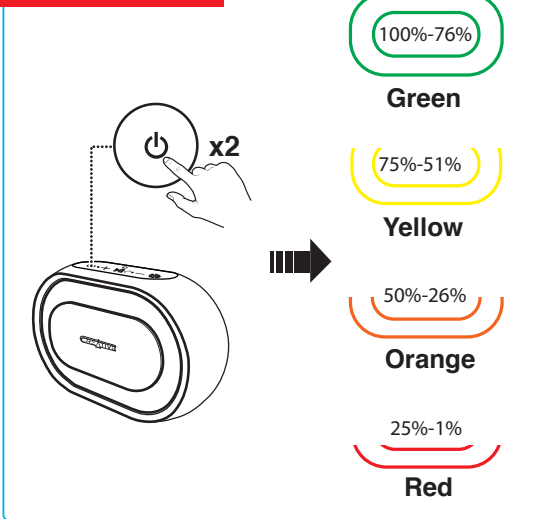
**Overview**



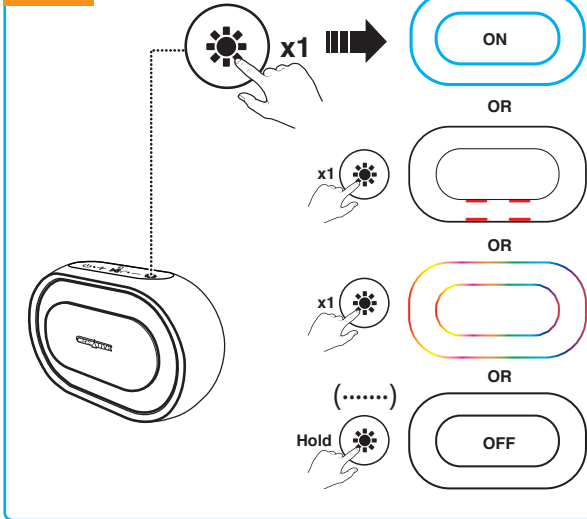
**Bluetooth®**



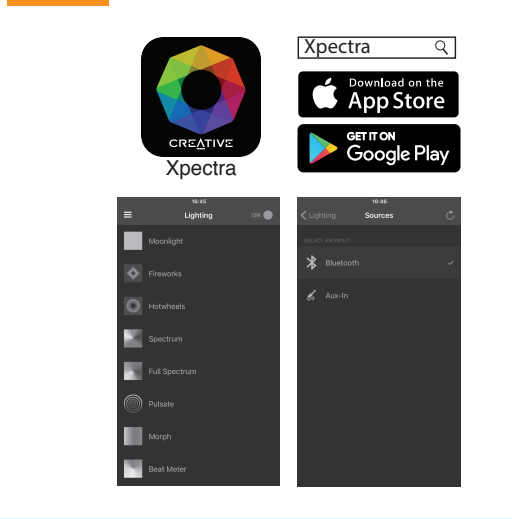
**Check battery**



**LED**



**APPS**



**EN**

**Bluetooth® Version:** Bluetooth® 4.2  
**Operating Frequency:** 2402 – 2480 MHz  
**Operating Range:** Up to 10 meters, measured in open space. Walls and structures may affect range of device.  
**RF Output Power:** < 4 dBm  
**Supported Bluetooth® Profiles:** A2DP (Wireless Stereo Bluetooth®), AVRCP (Bluetooth® Remote Control), HFP (Handsfree profile)  
**Supported Codec:** SBC  
**Lithium Ion Battery:** 3.7V 2200mAh (8.14Wh)  
**Input:** 5V 950mA  
**Battery Saving Mode:** The speaker automatically powers down when there is no Bluetooth® connection or no audio cable attached for more than 10 minutes.  
**Operating Temperature Range:** 0°C – 45°C  
**Note:** Compliance markings are located on the back and bottom of this product.  
 \* Not Included. Sold Separately.

**Other Information**

For the latest, online version of this guide, DoC and supplementary documentation such as safety and regulatory information for this product, please visit [creative.com/support/halo](http://creative.com/support/halo)  
 Detailed instructions on removal of integrated battery can be found at Quickstart User Guide / Safety and Regulatory Information ([creative.com/support/halo](http://creative.com/support/halo)), these instructions are meant strictly for independently qualified professionals.

**Notice for Singapore**  
 Complies with IMDA Standards DA107311

**FR | Caractéristiques Techniques**

**Version Bluetooth®:** Bluetooth® 4.2  
**Fréquence de Fonctionnement:** 2402 – 2480 MHz  
**Portée de Fonctionnement:** Jusqu'à 10 mètres, mesurés dans un espace ouvert. Les murs et les structures peuvent influencer sur la portée du périphérique.  
**Sortie de puissance d'émission RF :** < 4 dBm  
**Profils Bluetooth® Pris en Charge:** A2DP (Bluetooth® stéréo sans fil), AVRCP (télécommande Bluetooth®), HFP (profil mains-libres)  
**Codecs Pris en Charge:** SBC  
**Batterie Lithium-Ion:** 3,7 V 2200 mAh (8.14 Wh)  
**Entrée:** 5V 950mA  
**Économie d'énergie:** Le haut-parleur se met automatiquement hors tension s'il n'existe aucune connexion Bluetooth® ou si aucun câble audio n'est raccordé pendant plus de 10 minutes.  
**Températures de Fonctionnement du Périphérique:** 0°C – 45°C  
**REMARQUE:** Les marques de conformité sont situées à l'arrière et en dessous du produit.  
 \* Non inclus. Vendu séparément.

**Autres Informations**

Pour la version en ligne à jour de ce guide, DoC et d'autres documents sur ce produit, concernant notamment la sécurité et la réglementation, consultez le site [creative.com/support/halo](http://creative.com/support/halo)  
 Des instructions détaillées sur le démontage de la batterie intégrée peuvent être trouvées à Guide de démarrage rapide / Informations sur la sécurité et la réglementation ([creative.com/support/halo](http://creative.com/support/halo)), ces instructions sont strictement destinées à des professionnels indépendants qualifiés.

**NL | Technische Specificaties**

**Bluetooth® Versie:** Bluetooth® 4.2  
**Werkingsfrequentie:** 2402 – 2480 MHz  
**Werkingsbereik:** Tot 10 meter, gemeten in open ruimte. Muren en objecten kunnen het bereik van het apparaat beïnvloeden.  
**Uitgangsvermogen RF-zender:** < 4 dBm  
**Ondersteunde Bluetooth® Profielen:** A2DP (draadloze stereo Bluetooth®), AVRCP (Bluetooth® afstandsbediening), HFP (Handenvrij profiel)  
**Ondersteunde Codec:** SBC  
**Lithiumion Batterij:** 3,7V 2200mAh (8.14Wh)  
**Ingang:** 5V 950mA  
**Batterijbesparing:** De luidspreker gaat automatisch uit als er geen Bluetooth®-verbinding is of geen audiokabel is aangesloten gedurende meer dan 10 minuten.  
**Werkings temperatuur van Het Apparaat:** 0°C – 45°C  
**OPMERKING:** Markeringen voor naleving bevinden zich aan de achterzijde en onderzijde van het product.  
 \* Niet meegeleverd. Los verkrijgbaar.

**Overige Informatie**

Voor de meest recente versie van deze handleiding, DoC en aanvullende documentatie, zoals informatie over veiligheid en regelgeving voor dit product, gaat u naar [creative.com/support/halo](http://creative.com/support/halo)  
 Gedetailleerde instructies voor het verwijderen van de geïntegreerde batterij zijn beschikbaar op [Snelstartgids / Veiligheidsinformatie en voorschriften \(creative.com/support/halo\)](http://creative.com/support/halo). Deze instructies alleen bedoeld voor gekwalificeerde technici.

© 2017 Creative Labs Pte. Ltd. All rights reserved. Creative, the Creative logo, and Halo are trademarks or registered trademarks of Creative Technology Ltd in the United States and/or other countries. The Bluetooth® word mark and logo are owned by the Bluetooth SIG, Inc. and any use of such marks by Creative Technology Ltd is under license. All other trademarks are the property of their respective owners and are hereby recognized as such. All specifications are subject to change without notice. Actual product may differ slightly from images shown. Use of this product is subject to a limited warranty.

P/N. 03MF82750000 Rev A

- [EN] Hereby, Creative Labs Pte. Ltd. declares the Bluetooth Speaker, model no. MF8275 is in compliance with Directive 2014/53/EU. The full text of the EU declaration of conformity is available at <http://www.creative.com/EUDoC>
- [FR] Par la présente, Creative Labs Pte. Ltd. déclare en Conformité Bluetooth que le modèle n° MF8275 est conforme à la Directive 2014/53/UE. L'intégralité du texte de la déclaration de conformité européenne est disponible sur <http://www.creative.com/EUDoC>
- [DE] Hiermit erklärt Creative Labs Pte. Ltd. Bluetooth-Lautsprecher, Modellnr. MF8275 der Richtlinie 2014/53/EU entspricht. Der vollständige Text der EU-Konformitätsklärung ist unter <http://www.creative.com/EUDoC> verfügbar.
- [ES] Por el presente, Creative Labs Pte. Ltd. declara que el Altavoz Bluetooth, modelo n° MF8275 cumple con lo establecido en la Directiva 2014/53/UE. El texto completo de la declaración de conformidad de la UE está disponible en <http://www.creative.com/EUDoC>
- [IT] Creative Labs Pte. Ltd. dichiara che l'altoparlante Bluetooth, modello n. MF8275 è conforme alla Direttiva 2014/53/UE. Il testo completo della dichiarazione di conformità UE è disponibile su <http://www.creative.com/EUDoC>
- [NL] Creative Labs Pte. Ltd. verklaart hierbij dat het Bluetooth luidspreker, modelnummer MF8275 in overeenstemming is met Richtlijn 2014/53/UE. De volledige tekst van de EU-verklaring van overeenstemming is beschikbaar op <http://www.creative.com/EUDoC>
- [PT] Através do presente documento, a Creative Labs Pte. Ltd. declara que Coluna Bluetooth, modelo n.º MF8275 está em conformidade com a Diretiva 2014/53/UE. O texto completo da declaração de conformidade da UE está disponível em <http://www.creative.com/EUDoC>
- [DA] Hermed erklærer Creative Labs Pte. Ltd., at Bluetooth-høttaler, model nr. MF8275 overholder direktivet 2014/53/EU. Den fulde tekst i EU-erklæringen om konformitet er tilgængelig på <http://www.creative.com/EUDoC>
- [SV] Härmed förklarar Creative Labs Pte. Ltd. Bluetooth-högtalare, att modell nr. MF8275 uppfyller direktiv 2014/53/EU. Den fullständiga texten av EU-deklarationen om överensstämmelse finns på <http://www.creative.com/EUDoC>
- [GR] Creative Labs Pte. Ltd. εκφράζει ην εναντίον του Bluetooth® ηχοπαραγωγικού συστήματος MF8275, σύμφωνα με το άρθρο 3 της Οδηγίας 2014/53/ΕΕ. Μηνποτερεί να βρεθεί το κείμενο της δήλωσης της ΕΕ σχετικά με τη συμμόρφωση στο <http://www.creative.com/EUDoC>
- [PL] Spółka Creative Labs Pte. Ltd. niniejszym oświadcza, że Głośnik Bluetooth, model MF8275 jest zgodny z dyrektywą 2014/53/UE. Z pełnym tekstem deklaracji zgodności UE można zapoznać się pod adresem <http://www.creative.com/EUDoC>
- [CZ] Spoločnosť Creative Labs Pte. Ltd. týmto vyhlasuje, že Reprodukčtor Bluetooth, č. modelu MF8275, je v súlade so smernicou č. 2014/53/EU. Úplný znenie vyhlásenia o zhode EU je k dispozícii na lokalite <http://www.creative.com/EUDoC>
- [HU] Spoločnosť Creative Labs Pte. Ltd. tímto prohlašuje, že výrobok Reprodukčtor Bluetooth, model č. MF8275 vyhovuje smernici 2014/53/EU. Úplné znenie EU prohlásenia o zhode je k dispozícii na <http://www.creative.com/EUDoC>
- [SK] A Creative Labs Pte. Ltd. ezulon kijelenté, hogy a(z) Bluetooth hangszóró termék, modellszáma MF8275, megfelel a 2014/53/EU irányelvben foglalt követelményeknek. Az EU megfelelőségi nyilatkozat teljes szövege elérhető a következő címen: <http://www.creative.com/EUDoC>
- [RU] Настоящим документом Creative Labs Pte. Ltd. заявляет, что Динамик с подключением по Bluetooth, модель № MF8275 полностью соответствует Директиве 2014/53/ЕС. Полный текст Декларации о соответствии требованиям ЕС доступен на сайте <http://www.creative.com/EUDoC>
- [EL] Creative Labs Pte. Ltd. παρέρηκτα, καδ „Bluetooth“ γαριακάβια, modello Nr. MF8275, ατλήκτα Διρεκτιβου 2014/53/ΕΣ ηεκαίαιαμυμ. Βία ΕΣ ατλήκτες δεκλαράκια γα πατεκτα <http://www.creative.com/EUDoC>

**DE | Technische Daten**

**Bluetooth® Version:** Bluetooth® 4.2  
**Betriebsfrequenz:** 2402 – 2480 MHz  
**Reichweite:** Bis zu 10 m, im Freien gemessen. Wände und feste Strukturen können die Reichweite des Geräts vermindern.  
**Ausgangsleistung des HF-Senders:** < 4 dBm  
**Unterstützte Bluetooth® Profile:** A2DP (kabellose Stereoübertragung via Bluetooth®), AVRCP (Fernsteuerung via Bluetooth®), HFP (Freisprechprofil)  
**Unterstützter Codec:** SBC  
**Lithium-Ionen-Batterie:** 3,7 V 2200 mAh (8.14 Wh)  
**Eingang:** 5V 950mA  
**Batteriesparung:** Der Lautsprecher wird automatisch ausgeschaltet, wenn länger als 10 Minuten keine Bluetooth®-Verbindung besteht oder kein Audiokabel angeschlossen ist.  
**Betriebstemperaturbereich des Gerätes:** 0°C – 45°C  
**HINWEIS:** Die Konformitätszeichen befinden sich auf der Rückseite und der Unterseite des Produkts.  
 \* Nicht enthalten. Separat erhältlich.

**Weitere Informationen**

Die neueste Online-Version dieses Handbuchs sowie Zusatzinformationen zu diesem Produkt (z. B. Sicherheitshinweise und Informationen zu gesetzlichen Bestimmungen, DoC) finden Sie unter [creative.com/support/halo](http://creative.com/support/halo)  
 Eine detaillierte Anleitung zum Ausbau des integrierten Akkus finden Sie unter Kurzanleitung Benutzerhandbuch / Sicherheits- und rechtliche Hinweise ([creative.com/support/halo](http://creative.com/support/halo)), diese Anleitung richtet sich ausschließlich an unabhängige, qualifizierte Techniker.

**IT | Specifiche Tecniche**

**Versione Bluetooth®:** Bluetooth® 4.2  
**Frequenza Operativa:** 2402 – 2480 MHz  
**Portata Operativa:** Fino a 10 metri, misurazione eseguita in spazi aperti. Muri e altre strutture possono ridurre la portata del dispositivo.  
**Potenza generata dal trasmettitore RF:** < 4 dBm  
**Profili Bluetooth® Supportati:** A2DP (Bluetooth® wireless stereo), AVRCP (telecomando Bluetooth®), HFP (profilo vivavoce)  
**Codec Supportato:** SBC  
**Batteria Agli Ioni di Litio:** 3,7v 2200mAh (8.14Wh)  
**Ingresso:** 5V 950mA  
**Risparmio di Carica della Batteria:** L'altoparlante si spegnerà automaticamente in caso di assenza di connessione Bluetooth® o se per più di 10 minuti non è stato collegato alcun cavo audio.  
**Gamma Temperature di Funzionamento del Dispositivo:** 0°C – 45°C  
**NOTA:** Le dichiarazioni di conformità si possono trovare sul fondo e posteriore del prodotto.  
 \* Non incluso. In vendita separatamente.

**Ulteriori Informazioni**

Per la versione online più recente della presente guida, DoC e per la documentazione supplementare per questo prodotto, quali informazioni sulla sicurezza e di carattere regolamentare, visitare il sito Web [creative.com/support/halo](http://creative.com/support/halo)  
 Istruzioni dettagliate sulla rimozione della batteria integrata possono essere trovate su Guida Rapida Utente / Informazioni su sicurezza e normative ([creative.com/support/halo](http://creative.com/support/halo)). Le presenti istruzioni sono rivolte esclusivamente a professionisti qualificati.

**ES | Especificaciones Técnicas**

**Versión Bluetooth®:** Bluetooth® 4.2  
**Driftsfrekvens:** 2402 – 2480 MHz  
**Alcance Operativo:** Hasta diez metros en espacios abiertos. Las paredes o estructuras pueden afectar al radio de funcionamiento del dispositivo.  
**Potencia de salida de transmisor RF:** < 4 dBm  
**Perfiles Bluetooth® Admitidos:** A2DP (Bluetooth® estéreo inalámbrico), AVRCP (Control remoto para Bluetooth®), HFP (Perfil de manos libres)  
**Codecs Admitidos:** SBC  
**Batería de iones de litio:** 3,7 V, 2200 mAh (8.14 Wh)  
**Entrada:** 5V 950mA  
**Ahorro de Batería:** El altavoz se apaga automáticamente cuando no hay conexión Bluetooth® o no hay ningún cable de sonido conectado durante más de 10 minutos.  
**Rango de Temperatura Operativa del Dispositivo:** 0°C – 45°C  
**NOTA:** Las marcas de conformidad están situadas en la parte trasera e inferior del producto.  
 \*No se incluye. Se vende por separado.

**Otra Información**

Para consultar la versión en línea más reciente de esta guía, DoC y documentación suplementaria como información sobre normativa y seguridad de este producto, visita [creative.com/support/halo](http://creative.com/support/halo)  
 Instrucciones detalladas sobre la remoción de la batería integrada pueden ser encontradas en Snelstartgids/voor användare / Säkerhets- och regulatorisk information ([creative.com/support/halo](http://creative.com/support/halo)), estas instrucciones se destinan exclusivamente a profesionales de calificados de forma independiente.

